

## Pallesofa



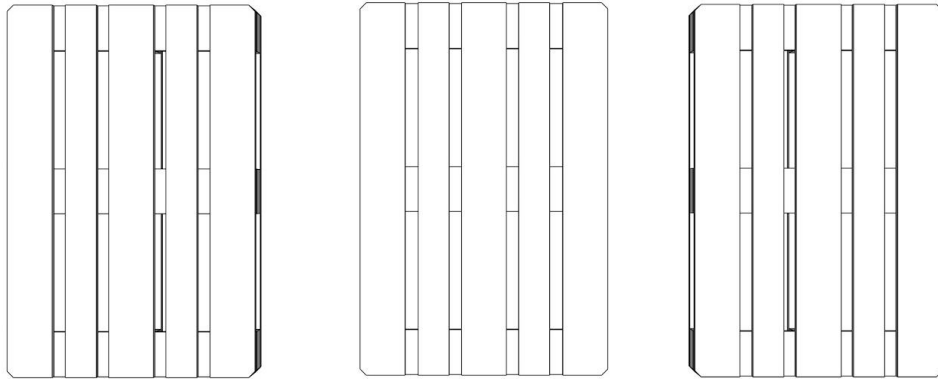
Med paller kan du bygge en sofa. Pallesofaen kan bygges både til indendørs og udendørs brug. Har du brug for, at sofaen er lidt blødere, finder du bare nogle store puder at lægge på den.

### Fakta

Sværhedsgrad: 5

Antal personer: 2-6

## Materialer



- 3 Europaller
- ca. 34 stks 70 mm skruer
- 4 møbelhjul

## Værktøj

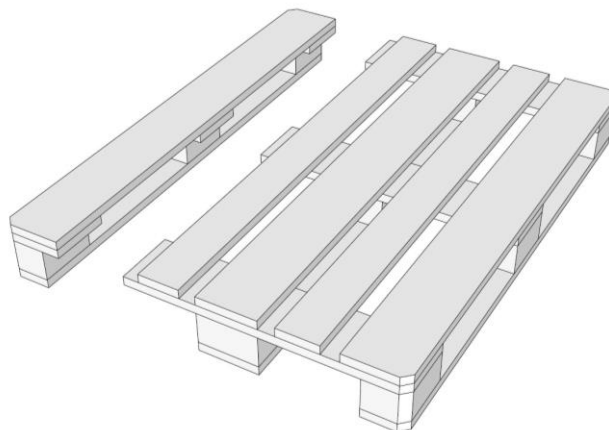
- En fukssvans
- En skruemaskine
- Et brækjern
- Eventuelt en rystepudser, men du kan sagtens bruge håndkraft til dette projekt.

## Byggeproces

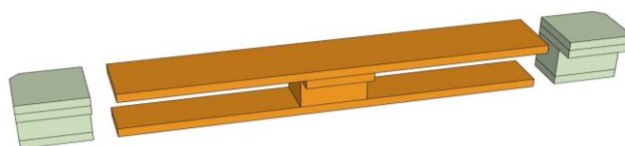
1: Paller - især de gamle - kan indeholde usunde kemikalier. Derfor skal du altid bruge paller med et "ISPM 15"-mærke som det, du kan se herunder. Mærket viser, hvor pallen er produceret (DE - Tyskland), og hvordan pallen er behandlet (HT - Heat Treatment). Hvis pallen har bogstaverne MB betyder det, at pallen er gasset med methylbromid. Dem bør du undgå.



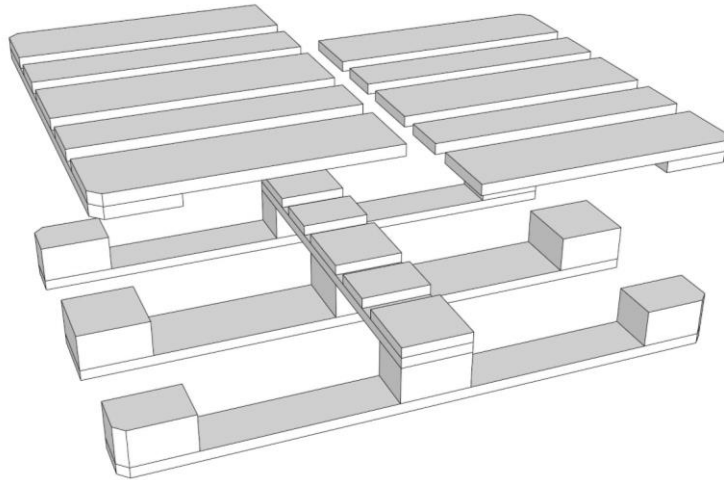
2: På den første palle skæres en femtedel af pallen af som vist på tegningen herunder. Den store del bliver til sofaens ryglæn, mens den lille del skal bruges til sofaens ben.



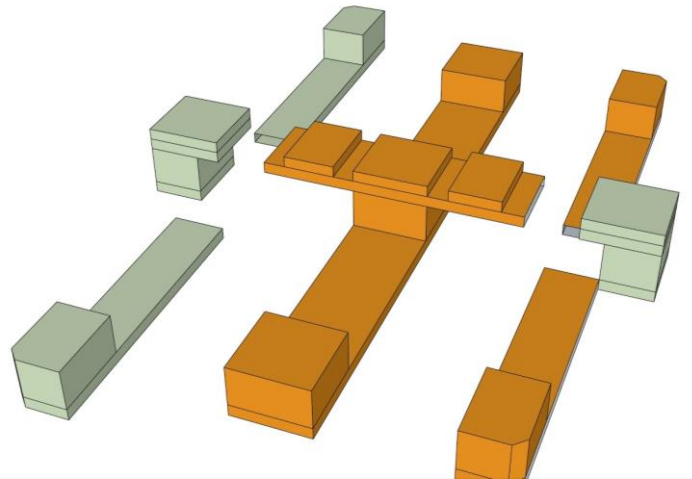
3: Den lille afsavede del saves ud i 3 stykker som vist herunder, så du får to ens klodser (markeret med grøn farve) og et større stykke (markedet med orange). Det er de små klodser, der skal bruges til sofaens ben. Det store stykke kan gemmes til et andet byggeprojekt eller smides ud.



4: Armlænene laves af næste palle. Her skæres der på tværs af de øverste brædder langs med benet i midten - på begge sider af dette- så fladen med brædder deles i to. Se tegningen herunder. Derefter bruges brækjernet til at frigøre brædderne i enderne. HUSK, at de stadig skal sidde fast på det bræt, der ligger på tværs oven på klodserne.



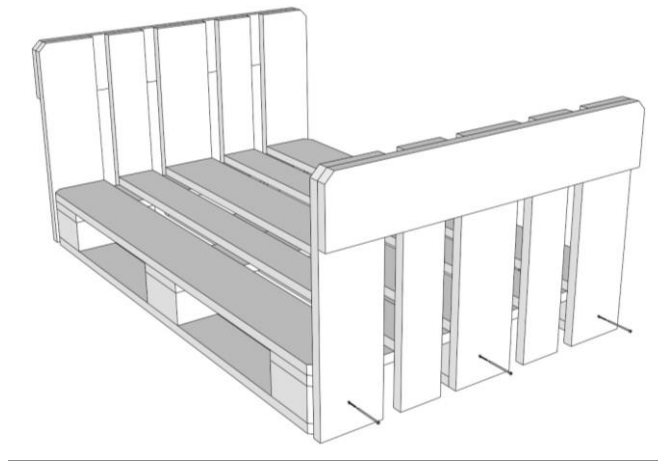
5: Resten af denne palle skal herefter skæres op, så du får 2 klodser og 2 halve brædder med klodser på. På tegningen herunder er disse dele markeret med grønt. Det er dem, der skal bruges. Stykkerne markeret med orange skal ikke bruges men kan gemmes til et andet byggeprojekt eller smides ud.



6: Den sidste palle skal ikke skæres i stykker, men skal udgøre sofaens sæde, og delene fra de andre to paller skal skrues fast på denne.

Sæt de to plader, der skal være armlæn, fast i hver ende af pallen med skruerne på 70 mm.

Armlænene skal stå på jorden for hver ende af pallen og skrues fast til klodserne i pallens ben, som vist på tegningen.

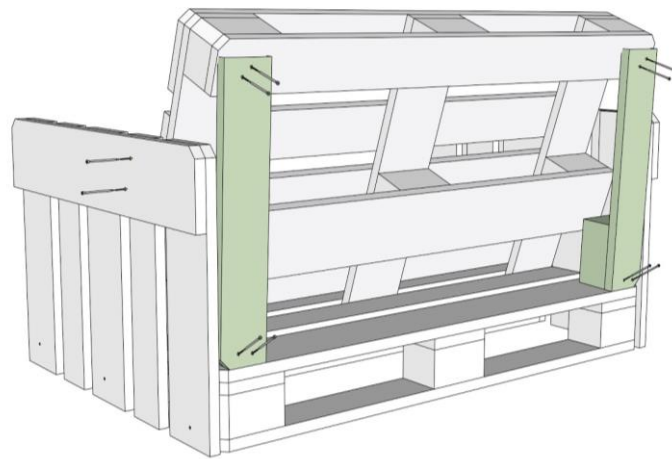


**7:** Herefter skal ryggen sættes fast på sofaen. Ryglænet skal hælde skråt bagud, så man sidder behageligt.

Ryglænet kan med lidt snilde vrikkes ned mellem pallens brædder. Tæl to brædder ind fra kanten og placer ryglænet her. Få en ven til at hjælpe med at prøve om vinklen passer, inden du skruer ryglænet fast.

Skrue herefter ryglænet fast med skruer gennem armlænene og gennem sædet.

Nu skal de to halve brædder med klodser, der blevet skåret af palle nr. 2, bruges til at lave støtte til ryglænet. De skal skrues fast bagved ryglænet helt ude i hver side med klodsen vendende ind mod ryglænets nederste del. På tegningen er de markeret med grønt. Skru brædderne fast både foroven og forneden.



**8:** Som det sidste sættes de 4 møbelhjul fast med skruer under hver af de fire klodser, der endnu ikke er blevet brugt. Klodserne skrues derefter fast under bunden af sofaen helt ude i hjørnerne. Skruerne skal skrues skævt ind fra siden af klodserne for at kunne nå helt ind i pallen.

